



PRICE LIST - LISTINO PREZZI - LISTE de PRIX
2025年11月 ~ 2026年02

ETLIViN

有限会社エトリヴァン Since 1986



@ETLIViN



@ETLIViN1986



@ETLIViN1986

2025年

- 4月 Arancello - Crema di Limoncello - Grappa Brunello
- 4月 Tenuta Fontenuova (Montepulciano)
- 4月 Tempo Al Vino (Puglia)
- 11月 Colle Duga (Friuli)

2024年

- 10月 ナパワイン
Quattro Theory (Napa)
- 8月 ランゲワイン
Fabio Perrone (Langhe)
- 4月 カリフォルニアワイン
Outlier (Clear Lake)

2022年

- 6月 コーヒー
Di Bernardo Basilicata

2023年

- 1月 シャンパン
Jean Velut (Montgeux)
- 6月 カリフォルニアワイン
Bravium (Mendocino - Russian River)

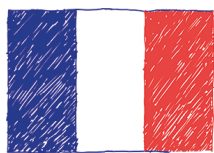
2017年

- 6月 ナイフ
Artigiano Scarperia Toscana Scarperia

〒230-0071 神奈川県横浜市鶴見区駒岡1-11-5

www.etlvin.co.jp - www.coltelliscarperia.jp - info@etlvin.co.jp - request@etlvin.co.jp

International Wines



Wine World



FRANCE



Champagne

Côte des Bar - Montgueux

Jean Velut ジャン・ヴリュ

U.S.A.



California

Mendocino (Anderson Valley - Signal Ridge)

Sonoma (Russian River Valley) - Clear Lake (Long Val

Bravium ブラーヴィウム

Clear Lake

Outlier アウトライアー NEW!!!!

Napa

Quattro Theory クアトロ セオリー

and More...

COMING SOON

Californian Wines

North Coast



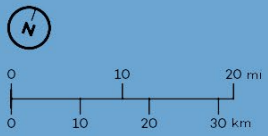
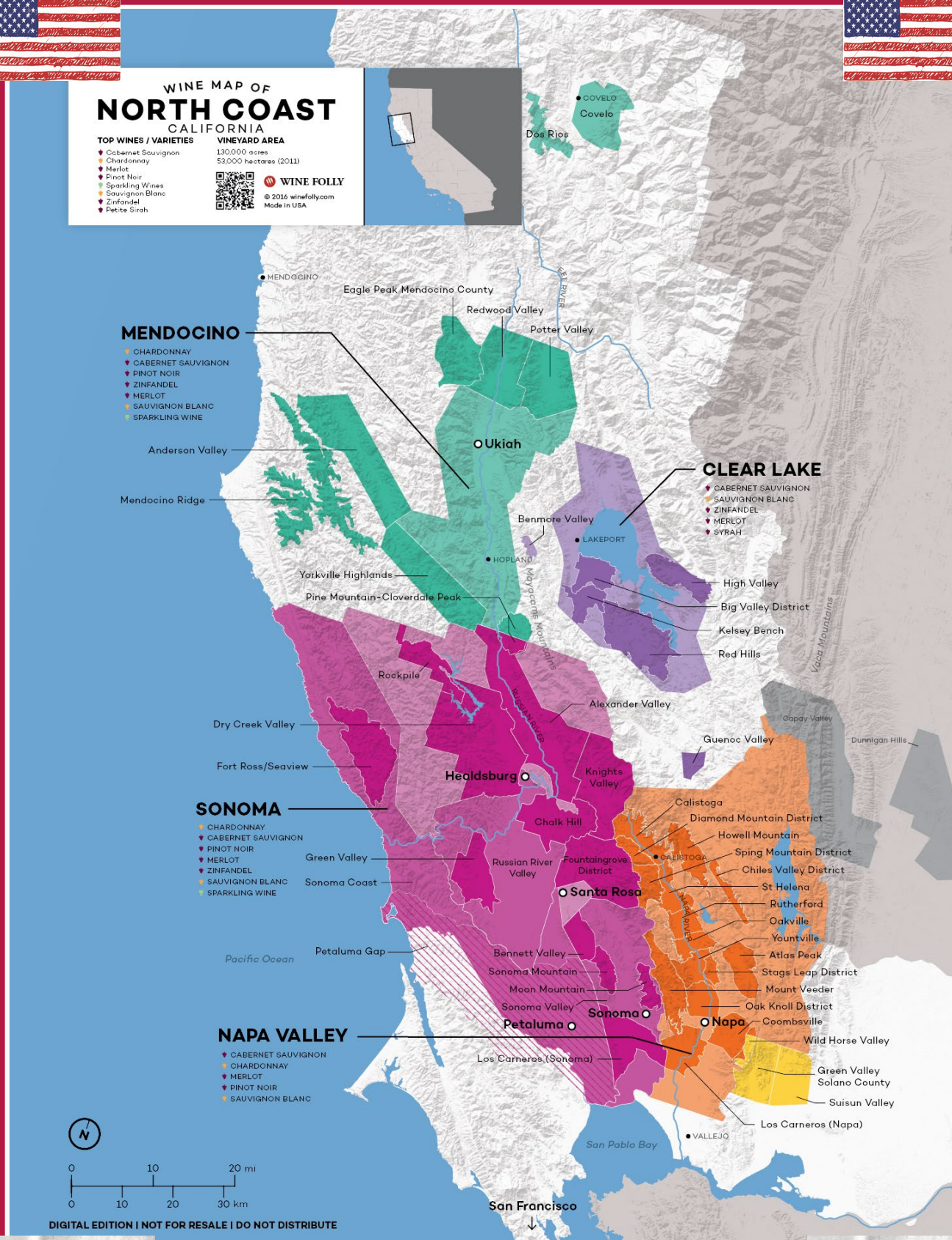
WINE MAP OF NORTH COAST CALIFORNIA

TOP WINES / VARIETIES

- Cabernet Sauvignon
- Chardonnay
- Merlot
- Pinot Noir
- Sparkling Wines
- Sauvignon Blanc
- Zinfandel
- Petite Sirah

VINEYARD AREA
130,000 acres
53,000 hectares (2011)

WINE FOLLY
© 2016 winefolly.com
Made in USA



Californian Wines

North Coast AVA



1. Mendocino County AVAs

AVA - Anderson Valley Vineyards

1. Wiley Vineyard



ワイリー ヴィンヤードは、太平洋からわずか 10 マイル、霧のラインの上にある自然に形作られた尾根にまたがり、有名な「ディープ エンド」、つまりアンダーソン バレーの比較的涼しい最西端に位置しています。

標高 160 m に位置するこの歴史あるブドウ畑は、緩やかな傾斜、南東向き、フランシスカン・コンプレックス / フランシスカン・アッセンブラージュ（土壌は水はけのよい火山性土壌で、「フランシスカン・アッセンブラージュ」と呼ばれる。砂質、片岩、頁岩、変成岩などの混合土壌で、同質の土壌は太平洋岸沿いによく見られる）を持っています。

ピノ・ノワールは、1972年から1982年にかけて植えられたクローン37、115、538、667、777およびポマールに植えられた20エーカーのブドウの木からブレンドされています。

ブドウ畑のこの複雑さは、完成したワインの興味深いスパイスの香りと風味の特徴に貢献します。針葉樹がちりばめられた尾根に囲まれたこのかつての邸宅は、アンダーソン バレーの崇高な美しさを体現しています。

2. Valley Foothills Vineyard



ヴァレー フットヒルズ・ヴィンヤードは、アンダーソン ヴァレーの中心部の南向きの斜面に位置する広大なブドウ畑です。この敷地には、細心の注意を払って栽培されたシャルドネが植えられています。格別なブドウには芳香があり、濃厚な果実味、バランスのとれた酸味、しっとりとした口当たり、そして長い余韻をもつワインが生産されます。シャルドネ クローンは 76 と 548 で 1974年よりブドウが栽培されています。

シャルドネ クローンは 76 と 548 で 1974年よりブドウが栽培されています。

3. Helluva Vineyard



ヘルバ ヴィンヤードは、ブーンビルの町のすぐ外の東向きの斜面に位置する丘の中腹にあるブドウ畑です。

この敷地には、2.2 ヘクタールのサトウキビのプルーンのピノ・ノワールが植えられています。ここのクローンであるポマールは、あふれ出る香りと鮮やかな果実味を備えたワインを生産します。ヘルヴァ ヴィンヤードは、そのあだ名にふさわしいワインです。

クローンはピノ・ノワール・ポマールで 標高123m、1997年より栽培しています。

Californian Wines

North Coast AVA



1. Mendocino County AVAs

AVA - Mendocino Ridge Vineyards

1. Signal Ridge Vineyard



シグナル リッジ ヴィンヤードは、標高 805 メートル (2,642 フィート) でカリフォルニアで最も標高の高い植栽地の 1 つで、メンドシーノ リッジ AVA に位置しており、植栽面積は 239 エーカー (97 ヘクタール未満) しかありません。この標高で区切られているユニークなアペラシオンは、霧の線より上の露出した山頂にブドウ畑が位置しているのが特徴です。

ピノ ノワールは、828、スワンなどのアメリカ伝統クローンと、ポマール、2A、115 などのヨーロッパクローンに植えられた 17 エーカー (6.9ha) のブドウの木からブレンドされています。

Signal Ridge Vineyard is one of the highest elevation plantings in California at 2,642 feet (805Mt) and is sited in the Mendocino Ridge AVA where there are only 239 acres (less than 97ha) planted. This unique, elevation-demarcated appellation features vineyards that are positioned on exposed mountaintops above the fog line.

Our Pinot Noir is blended from 17 acres (6.9ha) of vines planted to some American heritage clones such as 828, Swan, and European clones such as Pommard, 2A and 115.

Californian Wines

North Coast AVA

2. Sonoma County AVAs

Districts:

- Russian River Valley



ロシアン リバーバレー AVA

ロシアン・リバー・バレーの気候は、数マイル西の太平洋から定期的流れ込む冷涼な霧によって形成されます。霧は夕方に発生し、気温が日中の最高気温より 35 ~ 40 度も下がり、翌朝には海に消えます。

この自然な空調により、ブドウは長い生育期間にわたってブドウを成熟させることができます。

14,167 のワイナリーがあり1983年設立されたAVAです。シャルドネとピノ・ノワールがメインに栽培され、総面積は 62,000 エーカー (25,090 ヘクタール) で、ソノマの農業の 73% に相当します。

ロシアン リヴァー バレーのブドウ畑の総面積は 15,000 エーカー (6,070 ヘクタール) です。

気候の特徴として冷涼であることが挙げられます。

The Russian River Valley climate is sculpted by the regular intrusion of cooling fog from the Pacific Ocean a few miles to the west. The fog arrives in the evening, often dropping the temperature 35 to 40 degrees from its daytime high, and retreats to the ocean the following morning. This natural air-conditioning allows the grapes to develop full flavor maturity over an extended growing season.

14,167 Vineyards
established 1983

Mainly Chardonnay and Pinot Noir.

Acres total are 62,000 (25,090ha), 73% of Sonoma agriculture; in Russian River Valley the total acres of grapes is 15,000 acres (6,070ha).

Predominant Climate Zone: Cool.

Californian Wines

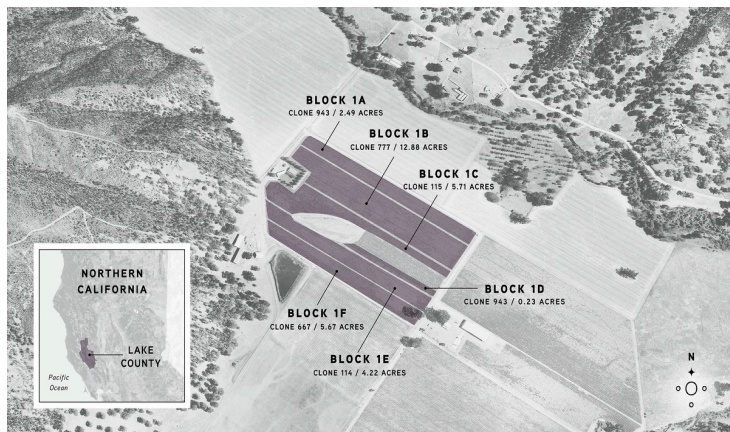
North Coast AVA



2. Clear Lake County AVAs

AVA - Clear Lake Soon Long valley Vineyards

1. Long Valley Vineyard



アウトライアーでは、ワインのデザインがブルグundyと異なります。ブドウ畑からグラスに至るまで、私たちのアプローチのあらゆる側面は思慮深く意図的です。私たちは自然からインスピレーションを得ており、積極的に環境を管理することに尽力しています。たゞからこそ、私たちは革新的な再生型乾農法、自然な害虫管理、発酵中の介入を最小限に抑え、有機的に物事を行っています。パッケージングに対する当社のアプローチも持続可能性を考慮しています。私たちは、生態系を保護し回復しながら、ワインがそのワインの原料となる美しいブルグundyを真に反映したものであってほしいと考えています。私たちはワイン造りの新たな道を切り開いていることを誇りに思っています。

この素晴らしいワインは、クリア湖のすぐ東にある狭い渓谷、スプリング・ヴァレーの上流にある有機栽培の単一のブルグundy畑からつくられます。ロング・ヴァレー・ランチの涼しい微気候は、バランスの取れたピノ・ノワールを生産する上で非常に重要ファクトであり、ゆっくりとした熟成を可能にします。この辺境のCCOF認定ブルグundy畑は、周囲数マイルにわたって唯一のブルグundy畑です。ディジョンクローン114、115、667、777、943など、さまざまなピノ・ノワールのブルグundyの樹が2015年に植樹されました。ロング・ヴァレー・ランチは人里離れた場所にありますが、ブルグundy畑に続く未舗装の道路を16マイルドライブする価値があります。

Something magical happened when Derek Rohlfs decided to veer onto a dirt road in the middle of nowhere. In a far-flung vineyard with grazing sheep, he happened upon the perfect place to grow Pinot Noir that would push boundaries and defy expectations.

The 2022 Outlier Pinot Noir is a delicious wine produced from a single, organically-farmed vineyard in the upper reaches of Spring Valley, a narrow ravine just east of Clear Lake. The cool micro-climate at Long Valley Ranch allows for the slow ripening that is so critically important when it comes to producing balanced Pinot Noir.

This outlying CCOF-certified vineyard is the only one for miles around. A mix of Pinot Noir vines were established in 2015 including Dijon clones 114, 115, 667, 777, and 943. Long Valley Ranch is off the beaten

Californian Wines

North Coast AVA



2. NAPA AVA

1. Sauvignon



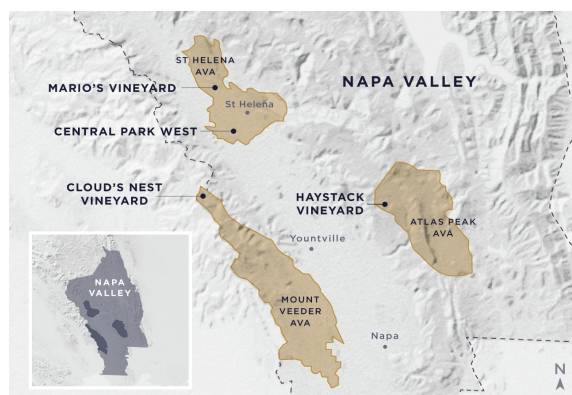
カリスタガのメアリーズ ヴィンヤードで栽培されており、ナパバレー最古のソーヴィニヨン ブランの苗木と若いブドウのブロック(畑)が含まれています。樹齢30年以上の古いブドウは凝縮感と複雑さをもたらし、若いブドウは活気を与えます。セミヨンを少し加えると丸みが増します。ソーヴィニヨン・ブランは2つのクローンに分けられます。ムスクは、1つはその香りと風味のため、もう1つはそのストラクチャーと味のためです。

Grown in our estate Mary's Vineyard in Calistoga containing some of the oldest Sauvignon Blanc plantings in Napa Valley as well as a block of young vines. The older vines, which are more than 30 years old, offer concentration and complexity, while the young vines add vibrance. A small amount of Semillon adds roundness. The Sauvignon Blanc is planted to two clonal selections: Musqué, for its aromatics and flavors, and Clone 1 for its structure and palate.

2. Cabernet Sauvignon

このカベルネは、セント ヘレナ AVA に所有する2つのブドウ園から谷底の果実を中心に造られており、熟した果実の特徴、優れた構造、滑らかで長い余韻を提供します。マウント・ヴィーダーやアトラス・ピークなどの地域に所有する山岳地帯のヴィンヤーズを加えることで、さらに複雑さ（タンニン）と優雅さ（酸味）が加わります。

This Cabernet is structured primarily around valley floor fruit from two of our St. Helena AVA estate vineyards, which offer ripe fruit character, good structure and a smooth, long finish. Further complexity and elegance is added to the blend with the addition of estate mountain vineyards from areas including Mt. Veeder and Atlas Peak.





Sparkling - Wines

USA - Mendocino: Wiley -
Signal Ridge - Anderson -
Sonoma: Russian River Valley



Bravium Winery

ブラヴィウム

「ワインメーカーとして、私はあらゆる意味でミニマリストです。特にピノ・ノワールに関してはそうです」とデレクは語った。「芸術というと、画家はキャンバスに色を何度も重ねるかもしれませんが、ピノを作るのは彫刻のようなものです。テロワールを究極の枠組みとして、純粋な品種表現だけが残るまで、できるものをすべて削っているようなものです」。デレクは、ラテン語で「贈り物」、「ギフト」を意味するブラヴィウムを2007年に設立しました。広く評価されている彼の少量生産ピノ・ノワールとシャルドネは、優れたストラクチャーと熟成のポテンシャル、そして爽快な酸味を特徴としており、ワインとのシームレスなペアリングを可能にします。デレクの道を形作ったあらゆる影響の中でも、彼の家族のチェロキー族の伝統は、彼を適切なタイミングで適切な場所に導いた安定したドラムビートでした。デレクにとってテロワールは贈り物です。



1 ブラン・ド・ノワール

Blanc de Noirs USA

NV 750 ml

生産本数: 3,000本



ピノ・ノワール

¥13,000



2 ピノ・ノワール・ワイリー・ヴィンヤード

Pinot Noir Wiley Vineyard - Mendocino USA

2021 750 ml

生産本数: 2,952本



ピノ・ノワール

¥11,200



3 ピノ・ノワール・アンダーソン・バレー

Pinot Noir Anderson Valley - Mendocino USA

2022 750 ml

生産本数: 28,218本



ピノ・ノワール

¥9,000



4 シャルドネ・アンダーソン・バレー

Chardonnay Anderson Valley - Mendocino USA

2023 750 ml

生産本数: 11,520本



シャルドネ

¥8,400



5 シャルドネ・ロシアン・リバー・バレー

Chardonnay Russian River Valley - Sonoma

USA 2024 750 ml

生産本数: 55,254本



シャルドネ

¥8,400



6 ロゼ・ピノ・ノワール・ワイリー・ヴィンヤード

Rosé Pinot Noir Wiley Vineyard - Mendocino

USA 2023 750 ml

生産本数: 10,518本



ピノ・ノワール

¥8,400



USA - Clear Lake - Long Valley

OUTLIER

Outlier - Derek Rohlffs
アウトライアー

アウトライアーは、ブラヴィウムとは異なるワインデザインです。ブドウ畑からグラスまでのアプローチは、環境を意識したものです。再生型乾農法や自然な害虫管理を取り入れ、発酵中の干渉を最小限に抑えることで、自然との調和を大切にしています。また、持続可能性を考慮したパッケージングも採用し、サステイナブルに、ワインが原料となる美しいブドウ畑を反映しています。アウトライアーにワインからはデレック氏のワインメイキングにおける新たな開拓を感じることができます。



7 ピノ・ノワール・クリア・レーク・ロング・バリー

Pinot Noir Long Valley AVA - Clear Lake USA
2023 750 ml

生産本数: 68,136本



ピノ・ノワール

¥5,800



8 ピノ・ノワール・クリア・レーク・ロング・バリー

Pinot Noir Long Valley AVA - Clear Lake USA
2022 750 ml

生産本数: 68,136本



ピノ・ノワール

¥5,600



USA - Napa



Quattro Theory Wines
クアットロ・セオリー・ワイン - 4理論ワイン

ボトルを開けるとフランスワインなのかアメリカワインなのか分からない、そんな本来の「ナパのワインスタイル」を復活させたいと思っています。これこそがナパオリジナルのスタイルです。90年代に変化して今日に至っています。

クアットロ セオリーのワインは、ナパバレーの真の表現を捉えており、ワインメーカーであるランドン ドンレーの意図的なビジョン、高品質のブドウ畑、正確なワイン造り、そして食事や友人との経験という4つの特徴的な要素を組み合わせています。気軽に楽しめるよう真剣に作りました。



9 カベルネ・ソーヴィニオン・ナパ・USA

Cabernet Sauvignon - Napa USA

2022 750 ml

生産本数: 25,000本



カベルネ・ソーヴィニオン
メルロ
マルベック
プティ・ヴェルド
カベルネ・フラン

¥17,000



10 メルロー・ナパ・USA

Merlot - Napa USA

2023 750 ml

生産本数: 25,000本



メルロ

¥13,000



11 ソーヴィニオン・ナパ・USA

Sauvignon - Napa USA

2023 750 ml

生産本数: 18,000本

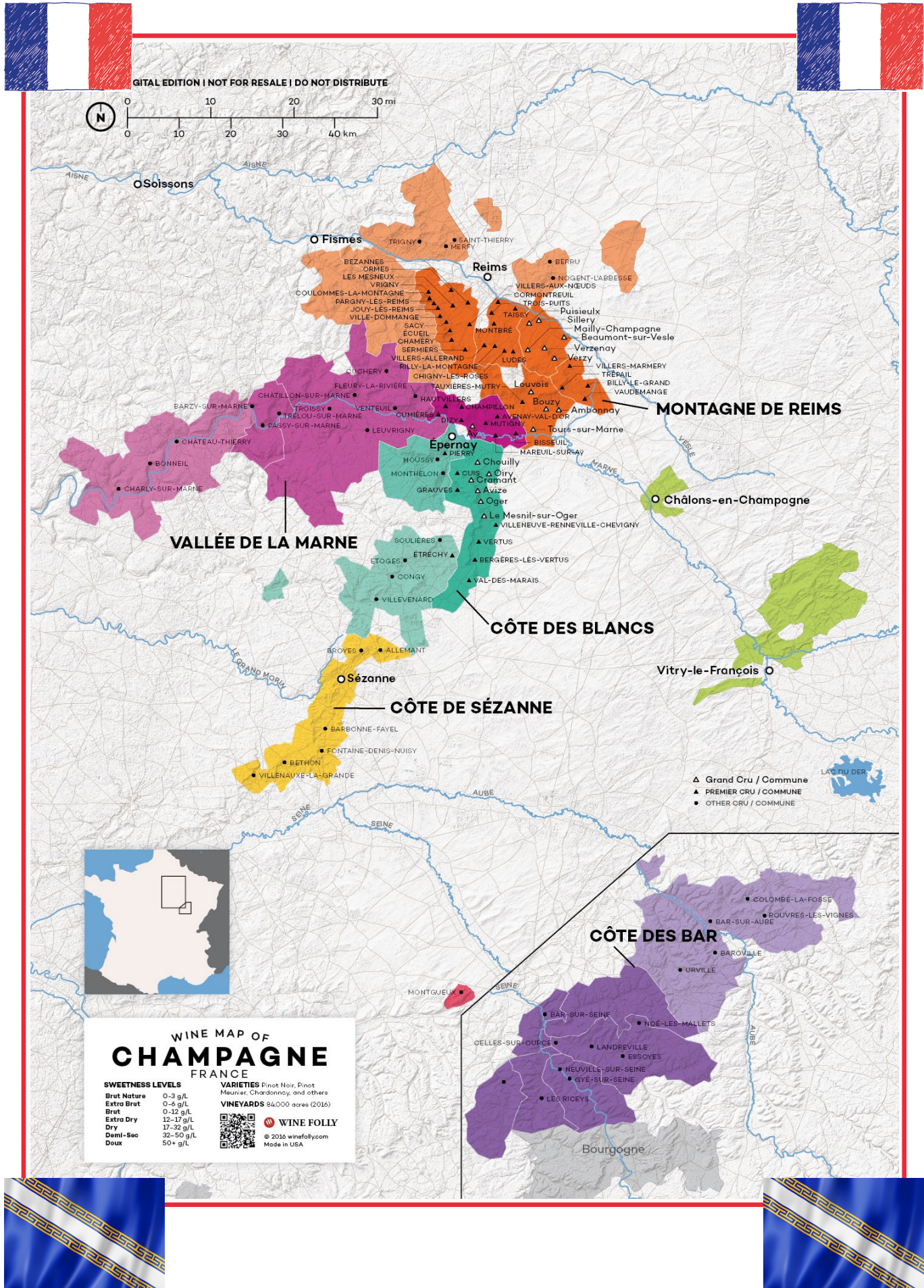


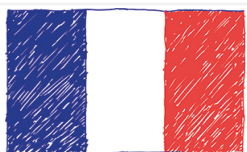
ソーヴィニオン

¥8,900



Champagne





Champagne - Vins

France - Côte des Bar -
Montgueux



Jean Velut
ジャン・ヴリュ

ジャン・ヴリュは、エペルネから80kmほど南下したラ・コート・デ・パール地区のモンギュー村に位置する。ワイン作りは50年以上前に遡り7.3haの自社畑を所有し家族経営である。非常に高い環境保全意識をもつ蔵元であり、緑肥使用をはじめ草生栽培をし、収穫は手摘みでおこなう。

最大生産可能本数は約28000本である。収穫されるブドウの約40%は他のメゾン（シャルドネのキュヴェではトップメゾン）に売却する。

モンギュー村は別名「シャンパーニュのモンラッシュ」とも呼ばれる。その別名をつけたシャルル・エドシックのダニエル・ティボ氏はジャン・ヴリュの独特な香り高いブドウゆえに彼らのブドウを購入している。



1 シャンパーニュ・ブラン・ド・ブラン・テモアニアージュ

Champagne Blanc de Blanc Témoinage
2015 750 ml

生産本数: 1,500本



シャルドネ

¥20,800

在庫
僅少



2 シャンパーニュ・ブラン・ド・ブラン・レゼルブ・パシアン・ブリュット・ナ

Champagne Blanc de Blanc Reserve Patience
Brut Nature Pàs Dosage NV 750 ml

生産本数: 980本



シャルドネ

¥19,800

在庫
僅少



3 シャンパーニュ・ブラン・ド・ブラン・レゼルヴ・ルミエール・クレ・ブ

Champagne Blanc de Blanc Reserve Lumière et Craie Brut
NV 750 ml

生産本数: 1,500本



シャルドネ

¥14,500

在庫
僅少



4 シャンパーニュ・ロゼ・セニエ

Champagne Rosé Saignée
NV 750 ml

生産本数: 2,000本



ピノ・ノワール

¥12,800



5 シャンパーニュ・ブラン・ド・ノワール・ド・クレ

Champagne Blanc de Noir de Craie
NV 750 ml

生産本数: 3,000本



ピノ・ノワール

¥10,800

在庫
4-11



6 シャンパーニュ・プレミエ・タン

Champagne Premier Temps
NV 750 ml

生産本数: 11,000本



シャルドネ

¥9,400



7 シャンパーニュ・ブラン・ド・ブラン・レゼルヴ・ルミエール・クレ・ブリュ

Champagne Blanc de Blanc Reserve Lumière et Craie Brut 1.5L
NV 1500 ml

生産本数: 1,500本



シャルドネ

¥30,000

在庫
4-11





Vini Italiani - Champagne - Californian Wines



Mappa dei Vini Italiani



アルティジャーノ スカルペリア
L'Artigiano Scarperia

Made in Italy Toscana

Il Lusso del pezzo unico fatto a mano

ユニークな手作りの贅沢



L'Artigiano Scarperia
Made in Italy



— Made in Italy にこだわる方々へ —



◆ アルティジャーノ・スカルペリア

2007年、ステーキナイフ職人の巨匠であるファビオ・ガスパリーニ氏とアレックス・コルティ氏の2人によってアルティジャーノ・スカルペリアは誕生した。何世紀にもわたって受け継がれてきたナイフづくりをハンドクラフト製品へと昇華されることになった。これら長い年月を通して伝わるナイフ製品は無数のナイフパターンを生み出した貴重な財産である。同時にナイフの歴史と文化を意味し、また唯一無二の作品であり古来伝わる象徴的な作品である。そして両者の巧妙な技術力と想いがこれらナイフ製品に反映されている。ナイフへの情熱をもった方やナイフ収集愛好家の協力もあり、アルティジャーノ・スカルペリアは非常に珍しいナイフモデルを再現し、テーブルナイフやキッチンナイフの名店として名を馳せる。また顧客からの根強い要望により水牛の角を材料として、また品のある木を材料としてオフィス用の文房具や家庭用のカミソリを生産するに至る。また「切削工具の街」として知られるスカルペリアのナイフ研究機関に属し、ナイフの研究に今日も情熱を注いでいる。



www.coltelliscarperia.jp

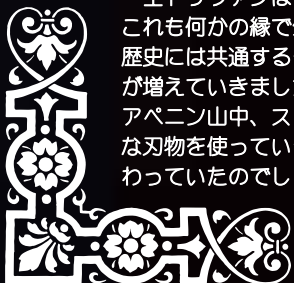
カタログ請求先=有限会社 エトリヴァン tel.045-574-9815 / fax.045-574-9822

正規輸入代理店

エトリヴァンは今年で32年を迎えました。機会があって厨房、レストラン用の刃物を扱うことになりました。これも何かの縁で生産者はトスカーナ、それもフィレンツェ。ということで真正正銘の Made in Italy です。イタリアと日本の刃物屋の歴史には共通するものがあります。日本は平和な江戸元禄期に入ると武器(刀など)の需要は下降し、それに代わって農具などの生産が増えていきました。越前の打ち刃物は農具などと一緒で越中富山の薬売りが各地に広めたという話を聞いたことがあります。アペニン山中、スカルペリアの生産の変遷も似ています。ちなみに我が家の台所では「有次」、「木屋」、「町勤」、「宮文」、といった刃物を使っていますが、研ぎはいつも札幌の「宮文」に出しています。ワインもそうだけど、刃物にも知らず知らずのうちにこだわっていたのでしょうか。Made in Italy にこだわる方々は一度ご覧になってみたらいかがでしょうか。

有限会社 エトリヴァン www.etlivin.co.jp

〒230-0071 横浜市鶴見区駒岡 1-11-5 tel.045-574-9815 / fax.045-574-9822





ETLIVIN s.r.l.

I Vini si iniziano li dove finisce la logica (Esperienza)

ワインは理屈が果てたところから始まる

We begin to comprehend wines by leaving aside logic and rationality (Experience)

On commence à appréhender les vins en laissant de côté la logique et la rationalité (Expérience)



L'Artigiano Scarperia
Made in Italy



 TALENTI MONTALCINO Since 1988	 IL POGGIONE Since 1989	 CHIONETTI Since 1990	 PANIZZI Since 1991	 NADA FIORENZO Since 1991	 PICOLLO Since 1993	 Giachi Since 1993
 S Since 1994	 SESTI Since 2003	 Azienda Agricola COLMANO Piero Masi Since 2005	 VAONA Since 2012	 CARBONE NELRI Since 2012	 ZENNER Since 2014	 dePuppi Since 2014
 COL DI BACCHE Since 2015	 AIA VECCHIA Since 2015	 GORELLI Since 2021	 Di Bernardo Since 2022	 Di Bernardo Since 2022	 CHAMPAGNE Jean Vélut Since 2023	
 BRAVIUM Since 2023	 OUTLIER Since 2024	 AZIENDA AGRICOLA FABIOPERRONE VALDIVILLA Since 2024	 GORELLI Since 2024	 GORELLI Since 2025	 GORELLI Since 2025	

有限会社エトリヴァン Since 1986

会社概要



有限会社 エトリヴァン創業
酒類販売免許取得
イタリアよりワイン輸入開始
大田区西六郷にワインセラー開設
横浜市鶴見区駒岡に蔵置所移転
酒類販売免許駒岡移転
スカルペリアのカトラリーを輸入開始
コーヒーを輸入開始
シャンパーニュを輸入開始
カリフォルニアワインを輸入開始
ナパワインを輸入開始



1985年 3月
1986年 5月
1986年 7月
1997年 2月
1997年 7月
2014年 3月
2017年 5月
2022年 1月
2023年 01月
2023年 06月
2024年 10月



2025/10/30